

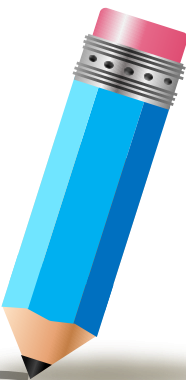
STREEAAM EDUCATION





TUJUAN

Membentangkan pelaksanaan
projek rintis dan hala tuju
Pendidikan STREAM di Tabika
KEMAS



KANDUNGAN

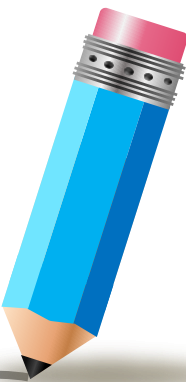
Latar Belakang

Objektif

The Journey to STREAM Edu.

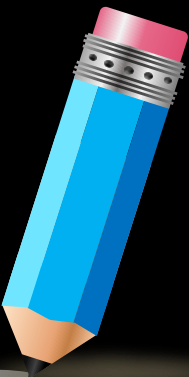
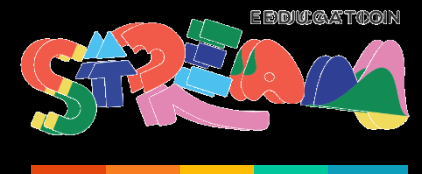
Kaedah Pelaksanaan

Way Forward





LATAR
BELAKANG...



BAHAGIAN PENDIDIKAN AWAL KANAK-KANAK

**STEM di Singapura, Thailand,
Korea & Hong Kong baik dari
Malaysia**

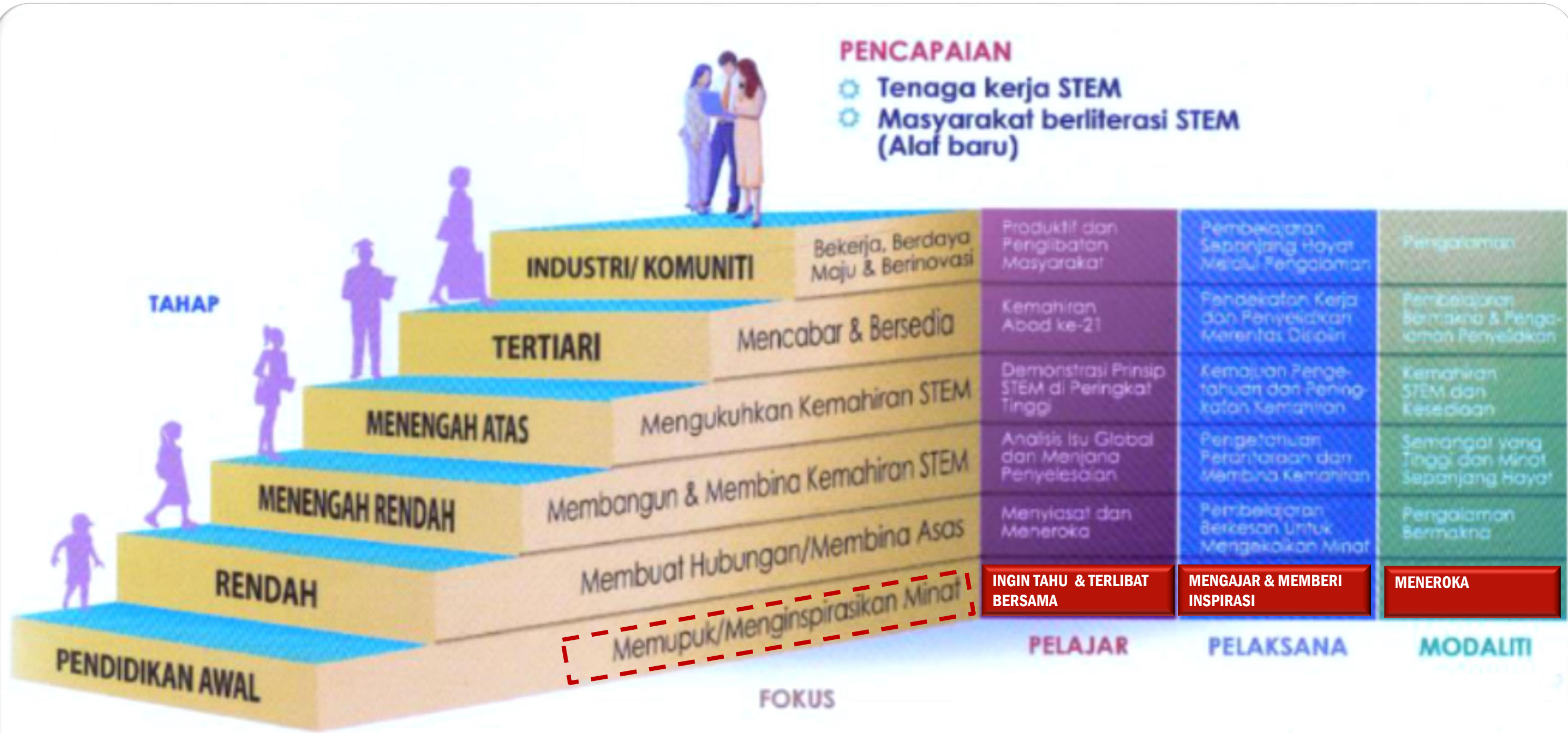
**Ibubapa di Malaysia terlalu
obses dengan gred/kedudukan/
peperiksaan**

**Oleh itu, STEM ditafsirkan
sebagai "*rigid science*"**

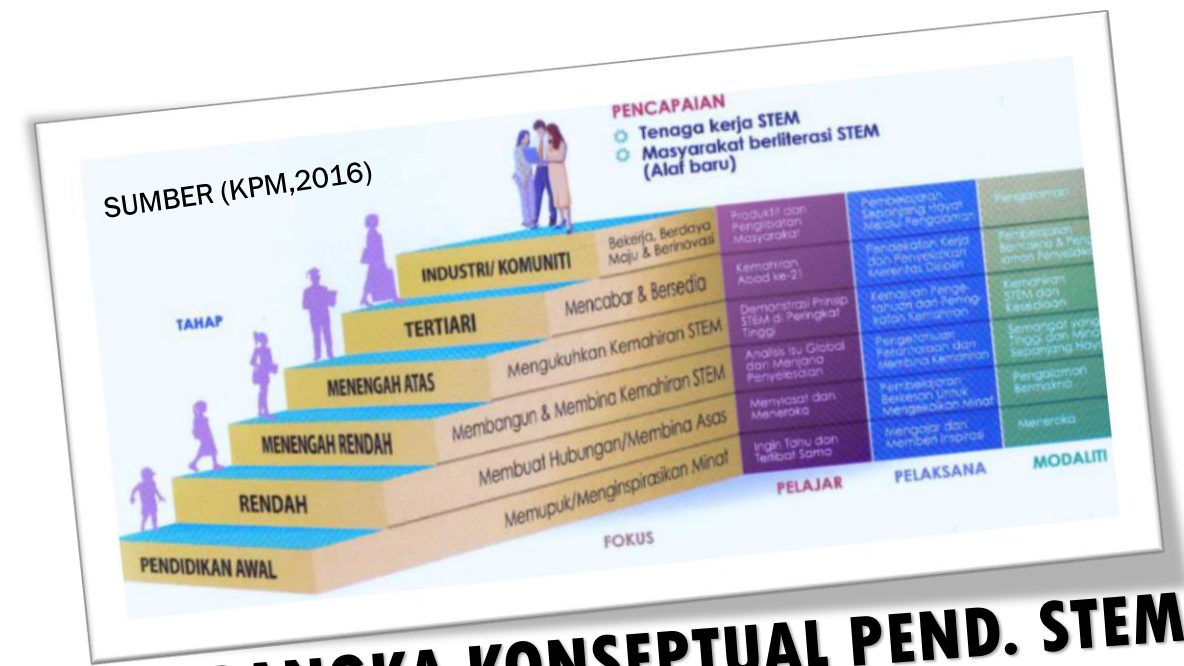
**57% wanita di Malaysia
terlibat dalam STEM
berbanding hanya 25% di US**

**DID YOU
KNOW?**

KERANGKA KONSEPTUAL PEND. STEM DI MALAYSIA



KERANGKA KSPK

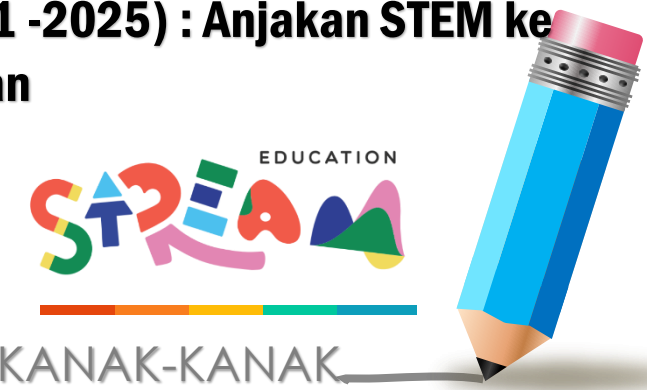
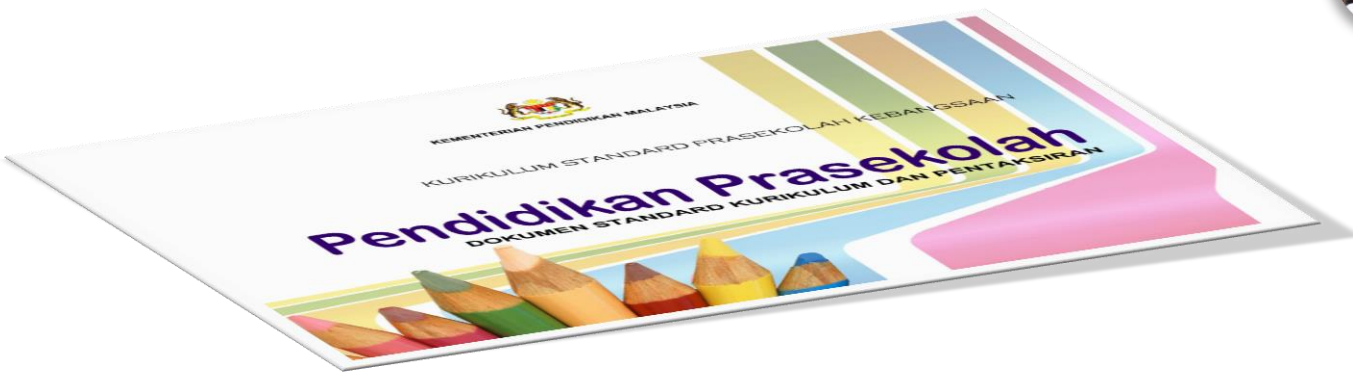


KERANGKA KONSEPTUAL PEND. STEM

Semua tunjang disepadukan menjadikan **STREAM** bersifat **"INKLUSIF"**



- **Gelombang 1 (2013-2015) : kukuhkan kualiti STEM melalui latihan**
- **Gelombang 2 (2016 – 2020) : kempen & kerjasama pintar menarik minat STEM**
- **Gelombang 3 (2021 -2025) : Anjakan STEM ke arah kecemerlangan**

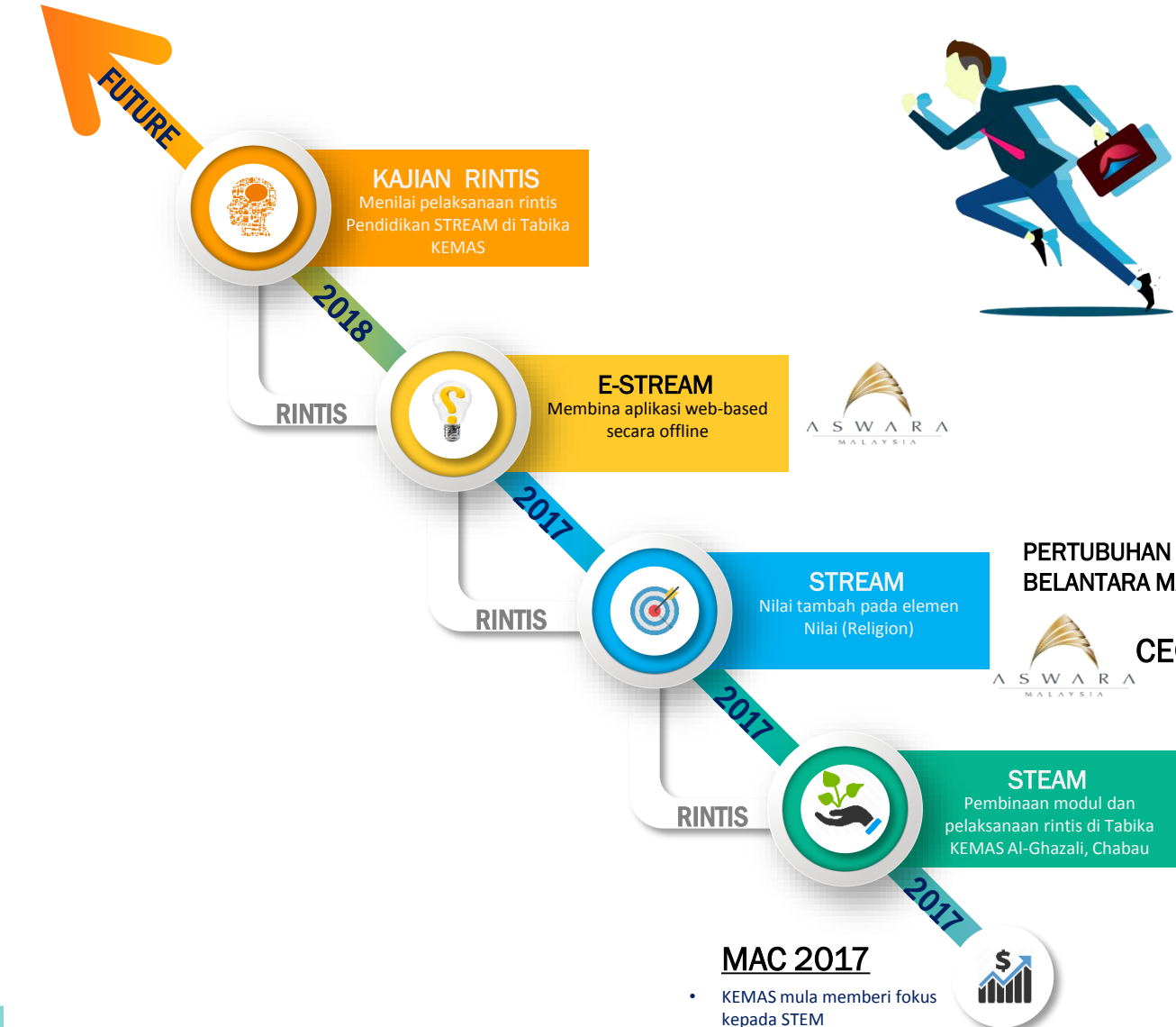
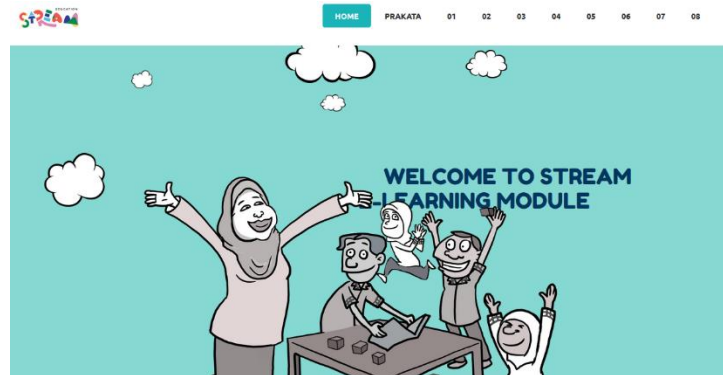
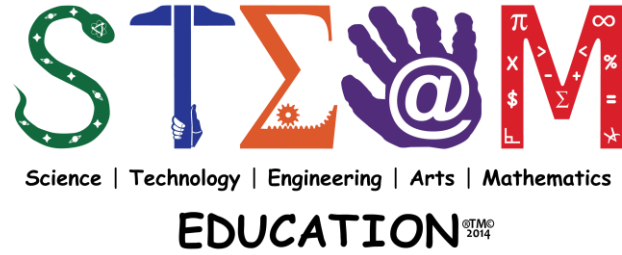
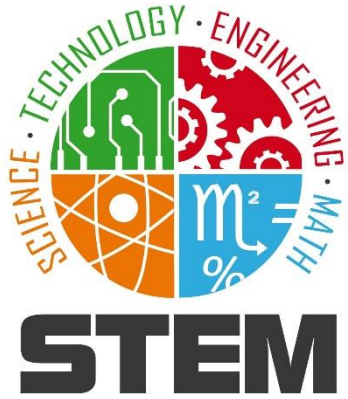




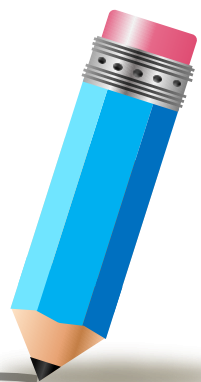
STEM DI TABIKA KEMAS



#throwback



- MAC 2017**
- KEMAS mula memberi fokus kepada STEM
 - Elemen Seni (Arts) turut diintegrasikan menjadikan STEAM



BAHAGIAN PENDIDIKAN AWAL KANAK-KANAK



BAHAGIAN PENDIDIKAN AWAL KANAK-KANAK



SCIENCE



TECH



RELIGION



ENGINEERING



ART



MATH



MENARIK MINAT

subjek berkaitan STREAM
terutaman Tunjang Sains
dan Teknologi



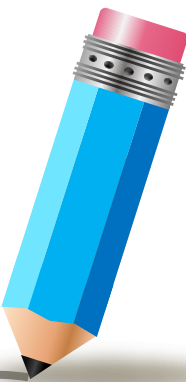
PANDUAN

eSTREAM merupakan
aplikasi offline sebagai
rujukan kepada PM



PAK21

Sejajar dengan hala
tuhu pendidikan arus
perdana





THE JOURNEY TO STREAM EDUCATION....

THE JOURNEY

PERENCANGAN...

FEB 2017...

BENGKEL SIRI 1: 9 MAC 2017

BENGKEL SIRI 2: 31 MAC 2017

BENGKEL SIRI 3: 31 MAC 2017

BENGKEL SIRI 4: 31 MAC 2017

BENGKEL SIRI 5: 31 MAC 2017

BENGKEL SIRI 6: 31 MAC 2017

BENGKEL SIRI 7: 31 MAC 2017

BENGKEL SIRI 8: 31 MAC 2017

BENGKEL SIRI 9: 31 MAC 2017

BENGKEL SIRI 10: 31 MAC 2017

BENGKEL SIRI 11: 31 MAC 2017

BENGKEL SIRI 12: 31 MAC 2017

BENGKEL SIRI 13: 31 MAC 2017

BENGKEL SIRI 14: 31 MAC 2017

BENGKEL SIRI 15: 31 MAC 2017

BENGKEL SIRI 16: 31 MAC 2017

BENGKEL SIRI 17: 31 MAC 2017

BENGKEL SIRI 18: 31 MAC 2017

BENGKEL SIRI 19: 31 MAC 2017

BENGKEL SIRI 20: 31 MAC 2017

BENGKEL SIRI 21: 31 MAC 2017

BENGKEL SIRI 22: 31 MAC 2017

BENGKEL SIRI 23: 31 MAC 2017

BENGKEL SIRI 24: 31 MAC 2017

BENGKEL SIRI 25: 31 MAC 2017

BENGKEL SIRI 26: 31 MAC 2017

BENGKEL SIRI 27: 31 MAC 2017

BENGKEL SIRI 28: 31 MAC 2017

BENGKEL SIRI 29: 31 MAC 2017

BENGKEL SIRI 30: 31 MAC 2017

BENGKEL SIRI 31: 31 MAC 2017

BENGKEL SIRI 32: 31 MAC 2017

BENGKEL SIRI 33: 31 MAC 2017

BENGKEL SIRI 34: 31 MAC 2017

BENGKEL SIRI 35: 31 MAC 2017

BENGKEL SIRI 36: 31 MAC 2017

BENGKEL SIRI 37: 31 MAC 2017

BENGKEL SIRI 38: 31 MAC 2017

BENGKEL SIRI 39: 31 MAC 2017

BENGKEL SIRI 40: 31 MAC 2017

BENGKEL SIRI 41: 31 MAC 2017

BENGKEL SIRI 42: 31 MAC 2017

BENGKEL SIRI 43: 31 MAC 2017

BENGKEL SIRI 44: 31 MAC 2017

BENGKEL SIRI 45: 31 MAC 2017

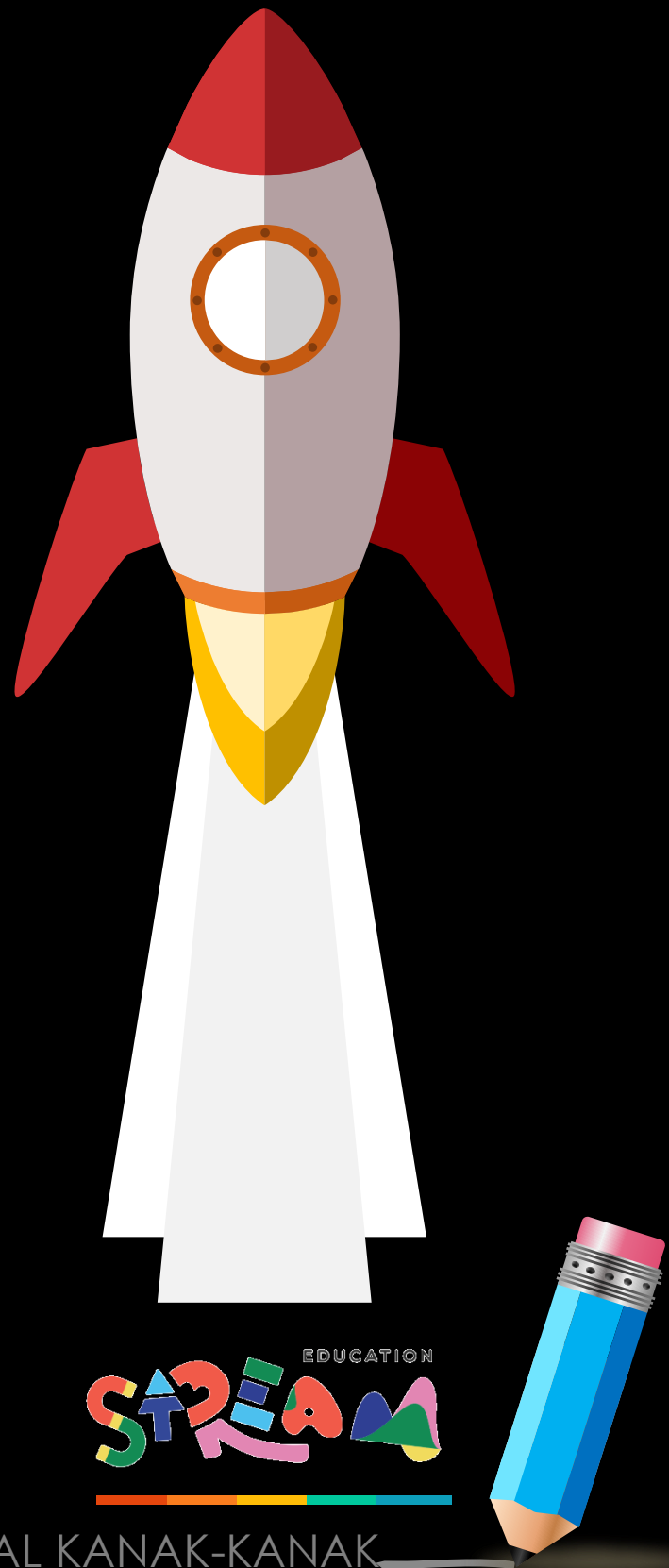
BENGKEL SIRI 46: 31 MAC 2017

BENGKEL SIRI 47: 31 MAC 2017

BENGKEL SIRI 48: 31 MAC 2017

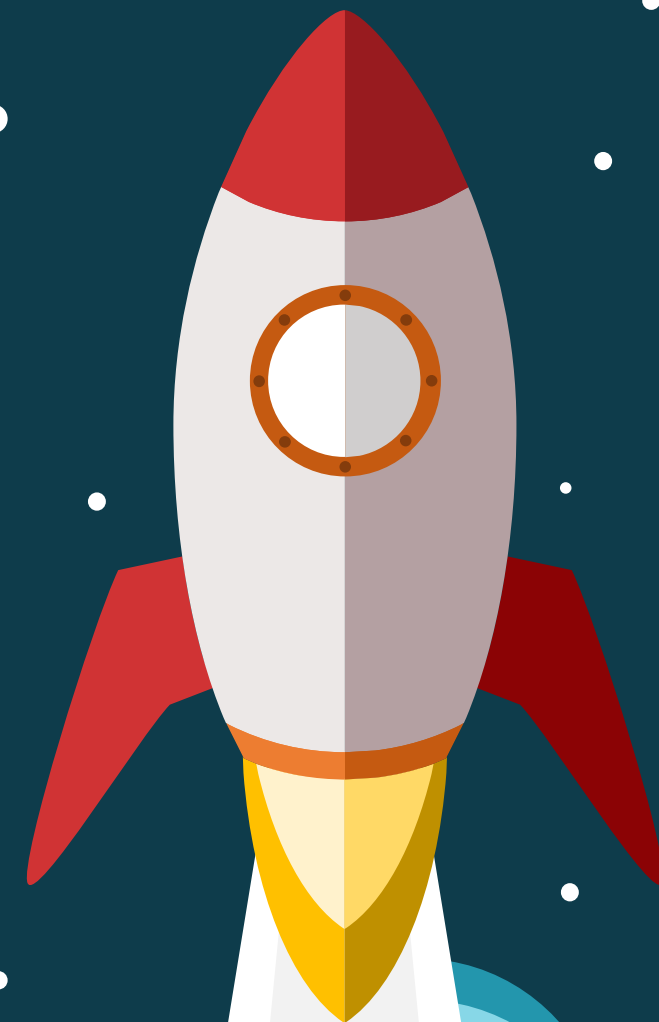
BENGKEL SIRI 49: 31 MAC 2017

BENGKEL SIRI 50: 31 MAC 2017



EDUCATION
STREAM

PENDIDIKAN STREAM DI TABIKA KEMAS AL-GHAZALI, CHABAU, MELAKA



Jabatan Kemajuan Masyarakat (KEMAS)
Kementerian Kemajuan luar Bandar dan Wilayah



TEMA: AVIATION



THE JOURNEY

FEB 2017.....



- ✈ Lawatan ke Tabika KEMAS Al-Ghazali, Chabau, Melaka pada 14 Februari 2017 bagi melihat lokasi projek rintis
- ✈ Lawatan diketuai oleh Encik Ahmad Kamal Idris bin Mohd Nawawi (Timbalan Ketua Pengarah (Operasi) KEMAS Malaysia bersama pegawai-pegawai Bahagian Pendidikan Awal Kanak-kanak, Ibu Pejabat diiringi oleh Pengarah serta pegawai KEMAS Negeri Melaka

FEB 2017.....



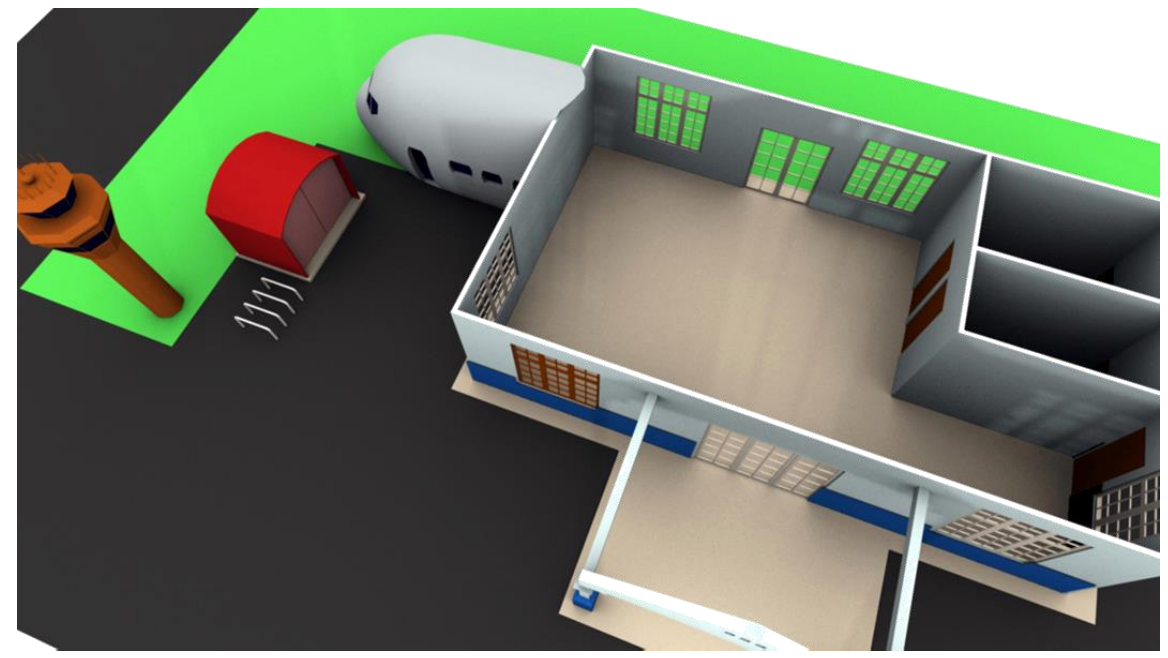
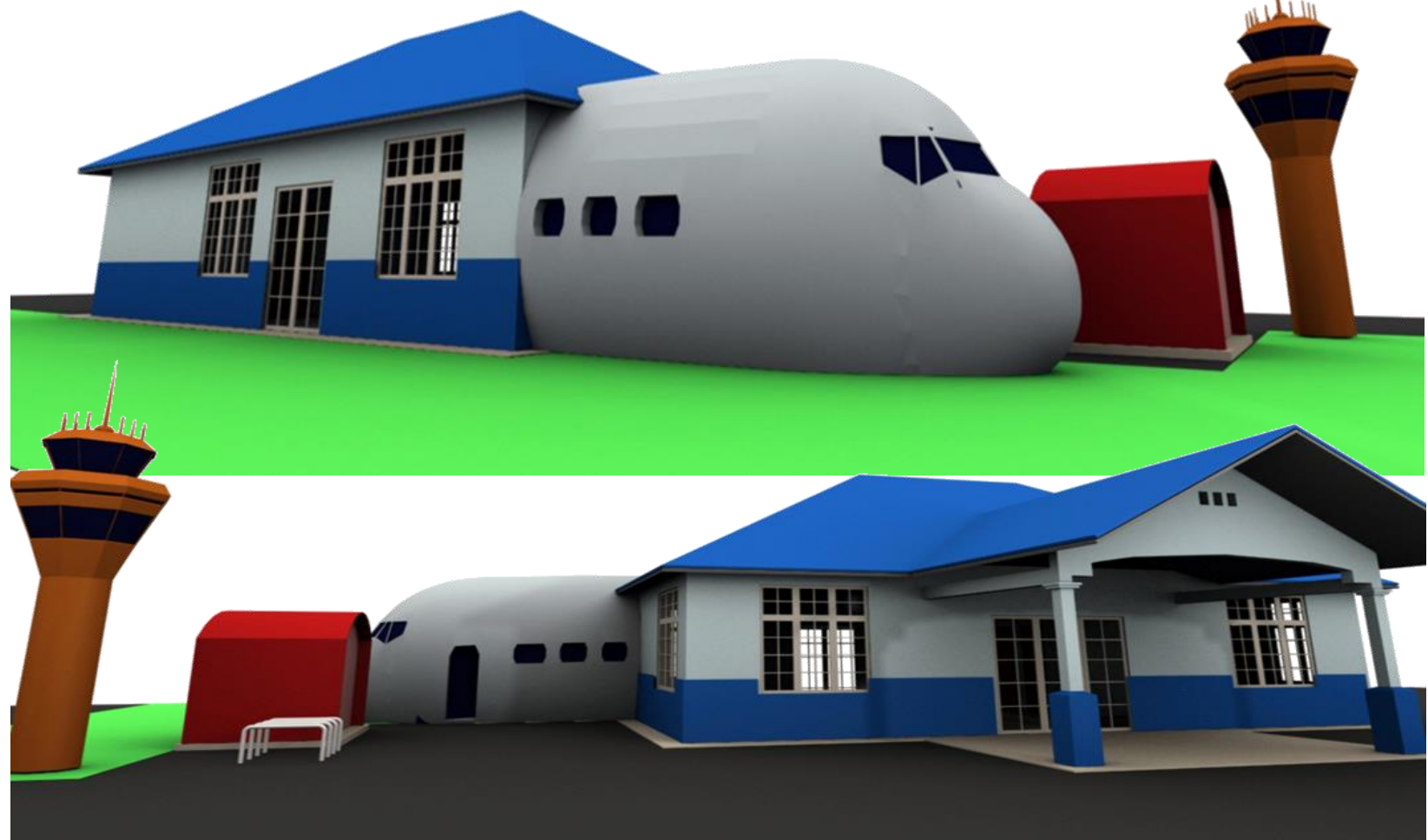
Lawatan ke tapak bagi membincangkan *way forward* Tabika KEMAS Pintar STREAM

PERANCANGAN....

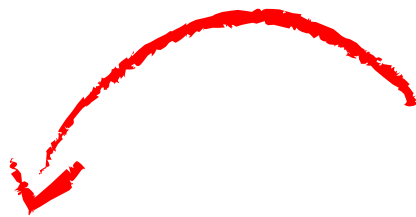


- ✈ Perancangan pengisian serta reka bentuk Tabika KEMAS Pintar STREAM dibincangkan bersama pegawai serta kakitangan KEMAS yang terdiri daripada Jurulatih Institut/ Pusat Latihan, Penyelia Pendidikan Awal Kanak², Pemaju Masyarakat, pegawai dari Bahagian Pendidikan Awal Kanak², Ibu Pejabat serta KEMAS Negeri dan Daerah.
- ✈ Kerjasama pintar bersama pakar akademik dari universiti tempatan (UPSI & ASWARA), NGO (Persatuan Pertubuhan Sekolah Belantara Malaysia) serta pihak swasta (CECD Group of Education (CACHE UK) turut dilibatkan semasa proses perancangan

BENGKEL SIRI 1: 9 MAC 2017



Perspective layout disediakan oleh pakar akademik dari Fakulti Seni, Komputer dan Industri Kreatif, UPSI



BENGKEL SIRI 1: 9 MAC 2017

✈ Pelan lantai bagi pusat pembelajaran diwujudkan berdasarkan fungsi.



PUSAT	NAMA PUSAT	FUNGSI
Bahasa	<i>Reading Room</i>	membantu meningkatkan serta merangsang perkembangan literasi
Penerokaan	<i>Discovery</i>	meneroka dan melakukan eksperimen berdasarkan tema
Kraf & Kreatif	<i>Let's Get Crafty</i>	melaksanakan aktiviti kraf dan seni visual
Block & Puzzle	<i>Innovation</i>	merangsang kanak ² berinovasi menggunakan lego, blok, puzzle dll
Drama	<ul style="list-style-type: none"> <i>Dramatic Play</i> <i>Simulator cabin</i> 	merangsang dan mengalakkan elemen main peranan dan komunikasi dalam diri kanak ²
<i>Outdoor Learning Centre</i>	<i>Outdoor Learning Centre</i>	kajian lapangan @ field work di luar kelas



BENGKEL SIRI 2: 31 MAC 2017

Lukisan bentuk kapal terbang menggunakan cat undercoat



Bentuk seperti bucu kapal terbang

✈ Penambahbaikan pada *perspective layout* dan cadangan warna (*interior & exterior*) yang sesuai





BENGKEL SIRI 2: 31 MAC 2017

- ✈ Penambahbaikan kepada susun atur pelan lantai bagi pusat pembelajaran. Namun, fungsi setiap pusat dikekalkan





BENGKEL SIRI 2: 31 MAC 2017

VIP LOUNGE



Lokasi semasa aktiviti rutin – diintegrasikan dengan Modul Keyakinan Diri
Cth: kanak2 diberi peluang mengetahui bacaan doa semasa sarapan pagi

Ruang mengikut pusat pembelajaran



BENGKEL SIRI 2: 31 MAC 2017

✈️ READING ROOM



Pusat bagi mempelajari kemahiran membaca dan menulis berkaitan pengangkutan udara
Cth: kanak2 menceritakan semula buku yang dibaca dihadapan rakan lain

Ruang mengikut pusat pembelajaran



BENGKEL SIRI 2: 31 MAC 2017

✈ DISCOVERY



Pusat penerokaan berkaitan pengangkutan udara
Cth: kanak2 meneroka pelbagai jenis model pengangkutan udara dan berkongsi pengalaman sedia ada bersama rakan

Ruang mengikut pusat pembelajaran



BENGKEL SIRI 2: 31 MAC 2017

✈ LET'S GET GRAFTY & INNOVATION



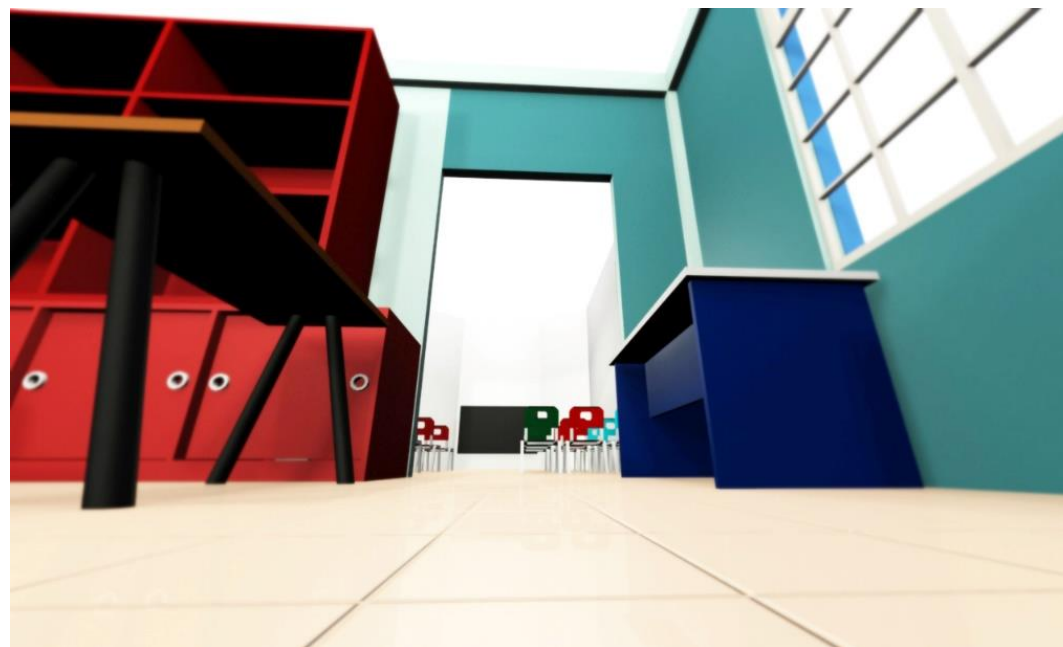
Pusat kreativiti kanak-kanak

Cth: kanak2 menzahirkan idea kreatif menggunakan blok (lego) dan melalui seni lukis

Ruang mengikut pusat pembelajaran



BENGKEL SIRI 2: 31 MAC 2017



Pusat untuk melakonkan semula peranan/ watak berkaitan tema

Cth: kanak2 berkomunikasi memainkan watak masing2 seperti pramugara/ pramugari/ juru terbang dll.

 **DRAMATIC PLAY**

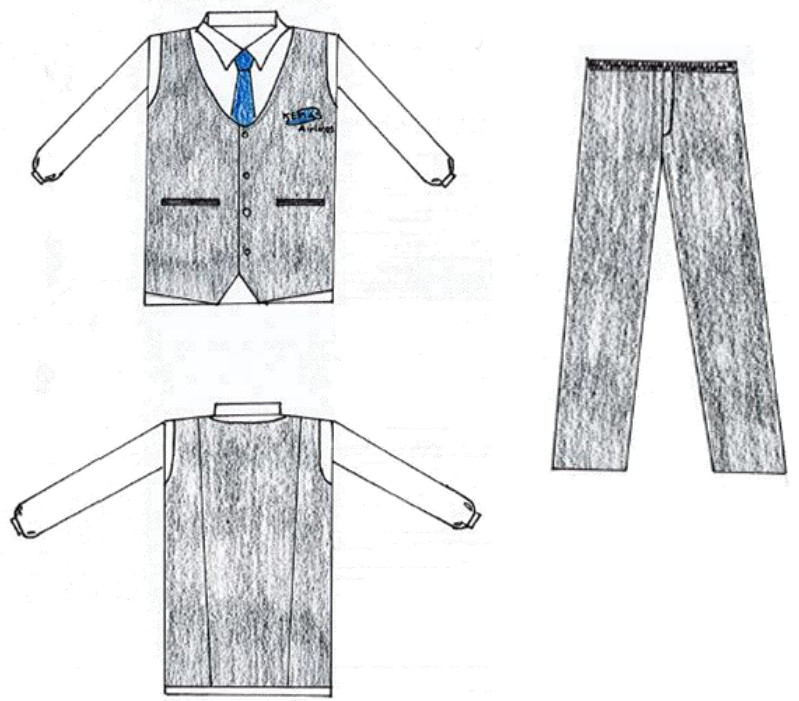
Ruang mengikut pusat pembelajaran



BENGKEL SIRI 2: 31 MAC 2017

✈ PAKAIAN SERAGAM (PEREMPUAN)

✈ PAKAIAN SERAGAM (LELAKI)



Pakaian seragam direkabentuk khas mengikut aspirasi kanak² semasa aktiviti di kelas.

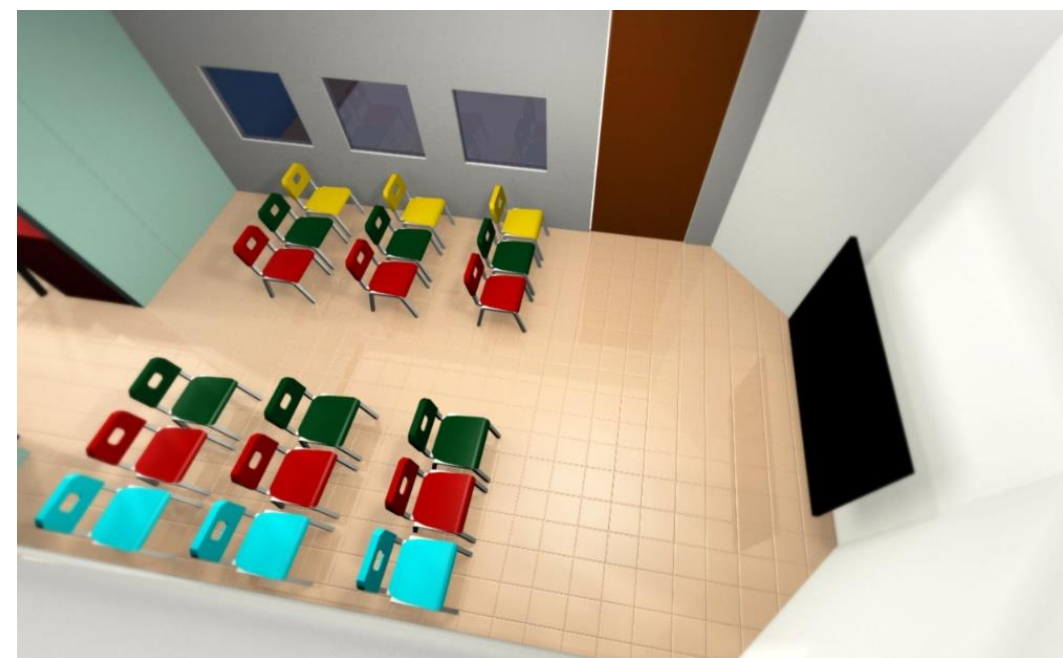
Opsyen 1

Opsyen 2



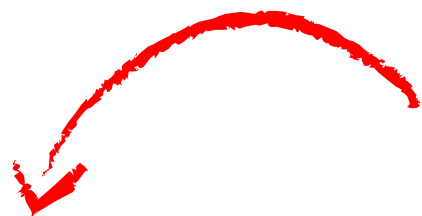
BENGKEL SIRI 2: 31 MAC 2017

Simulator Cabin merupakan sebahagian daripada Pusat Dramatic Play bagi memberi peluang kepada kanak² berkomunikasi serta bersosialisasi mengikut watak masing²



 **SIMULATOR CABIN**

Ruang mengikut pusat pembelajaran



BENGKEL SIRI 3: 19 APRIL 2017

✈ Fokus bengkel adalah merekabentuk *simulator cabin*



✈ FLIGHT SIMULATOR



✈ SIMULATOR CABIN

Ruang mengikut pusat pembelajaran



GAMBARAN SEBENAR



SEBELUM

Susun atur kelas masih berkonsepkan
Pembelajaran Abad ke-20
(konvensional)



SELEPAS

Kelas disusun atur mengikut pusat
pembelajaran





PEMBINAAN PUSAT PEMBELAJARAN (SIMULATOR CABIN)

- ✈ Bangunan tabika sedia ada dirancang untuk dinaik taraf dengan membina ruang tambahan dan seterusnya dijadikan sebagai “*simulator cabin*”
- ✈ Ruang pembelajaran ini akan digunakan oleh kanak² dalam aktiviti berkaitan main peranan serta memberi pengalaman kepada kanak² situasi dalam kapal terbang yang sebenar.



TARIKH SST: 30.03.2017
TARIKH SIAP: 29.04.2017

THE JOURNEY



PROSES PEMBINAAN PUSAT
PEMBELAJARAN (SIMULATOR
CABIN)

THE JOURNEY



PUSAT PEMBELAJARAN (SIMULATOR CABIN) SIAP SEPENUHNYA PADA 29.04.2017



FASA 2: MEI – JUN 2017

- ✈ Pada Fasa 2 Tabika KEMAS Pintar STREAM (Rintis), proses perancangan diteruskan dengan kerja-kerja seperti:
1. Kerja akhir bagi **menyiapkan menara, simulator cabin dan mengecat.**
 2. Bengkel **melukis mural** diadakan dengan kerjasama UPSI, ASWARA serta NGO yang terlibat
 3. **Susun atur di pusat pembelajaran** setelah kerja mengecat selesai

THE JOURNEY

Simulator cabin



Simulator cabin



Menara

- ✈ Kerja² akhir menyiapkan *Outdoor Learning Centre* yang terdiri daripada menara dan *hanger* telah dilaksanakan
- ✈ *Exterior* serta *interior design simulator cabin* turut dikemaskini dan ditambahbaik selari dengan reka bentuk yang dipersetujui semasa bengkel² yang lepas

THE JOURNEY



- ✈ Kerja² mengecat dinding kelas dilaksanakan secara gotong royong bersama Jawatankuasa Aktiviti Tabika.
- ✈ Perabot yang telah usang juga dicat semula dengan kerjasama PPAK, PM dan pegawai KEMAS yang terlibat dengan projek rintis ini.



LOGO “KEMAS AIRLINE”

- ✈ Logo ini telah disediakan oleh pakar akademik dari Fakulti Seni, Komputer dan Industri Kreatif, UPSI
- ✈ Ianya direka dengan mengekalkan warna korporat KEMAS dan bermotifkan lebah yang merupakan serangga comel serta sering dikaitkan dengan kanak²
- ✈ Logo ini gabungan daripada huruf K dan A (KEMAS Airline)



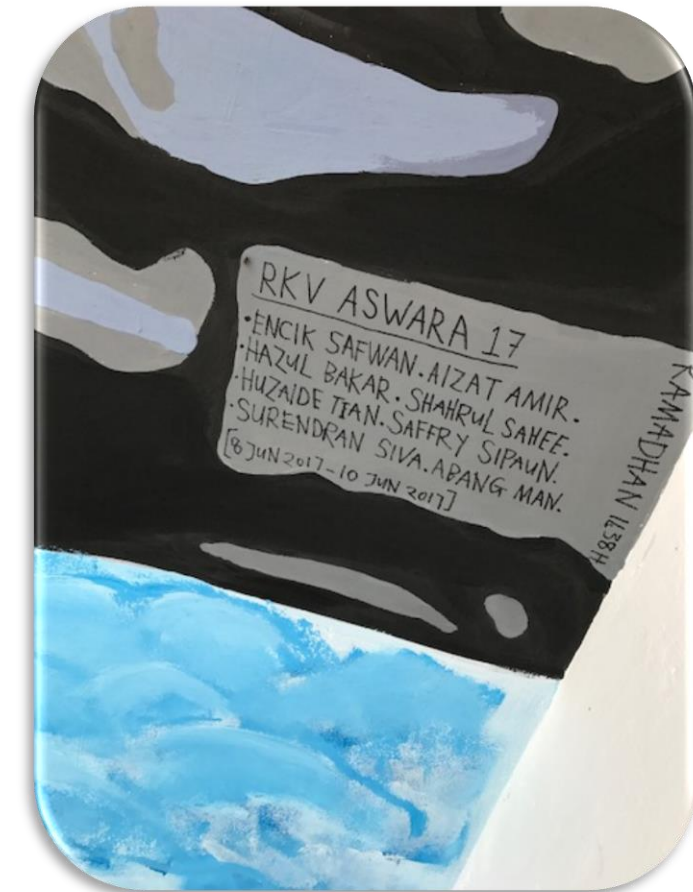
KEMAS Airlines

THE JOURNEY



- ✈ Kerja² melukis mural pula dilakukan oleh sukarelawan yang terdiri daripada pelajar² serta pensyarah dari Fakulti Rekaan Komunikasi Visual, ASWARA.

THE JOURNEY



- ✈ Kerja² melukis mural pula dilakukan oleh sukarelawan yang terdiri daripada pelajar² serta pensyarah dari Fakulti Rekaan Komunikasi Visual, ASWARA.

THE JOURNEY

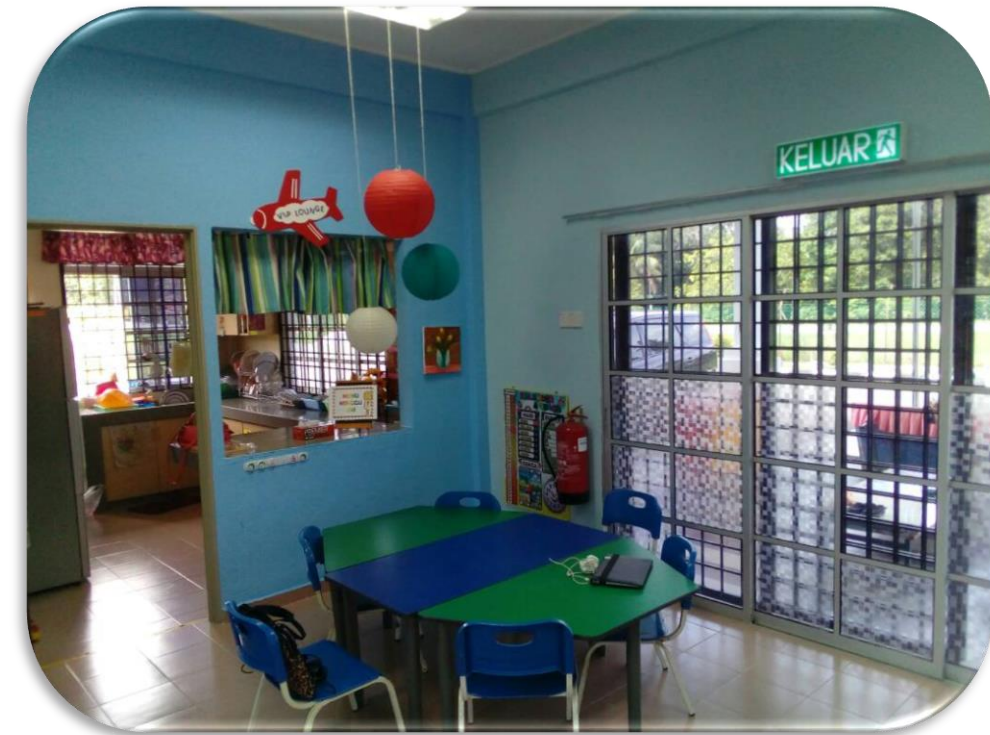


- ✈️ Kerja² akhir Tabika KEMAS Pintar STREAM turut mendapat kerjasama erat daripada NGO (Persatuan Pertubuhan Sekolah Belantara Malaysia) serta pihak swasta (CECD Group of Education (CACHE UK))

THE JOURNEY



- ✈️ Kerja² akhir menyiapkan pusat pembelajaran dilaksanakan dengan kerjasama erat daripada NGO (Persatuan Pertubuhan Sekolah Belantara Malaysia) serta pihak swasta (CECD Group of Education (CACHE UK))



- ✈️ **VIP Lounge**

✈ Reading Room



✈ Discovery



✈ Pusat pembelajaran yang akan digunakan oleh kanak² bagi melaksanakan aktiviti Pendidikan STREAM

THE JOURNEY

✈ Innovation



✈ Let's Get Crafty



- ✈ Pusat pembelajaran yang akan digunakan oleh kanak² bagi melaksanakan aktiviti Pendidikan STREAM

✈ Simulation Cabin



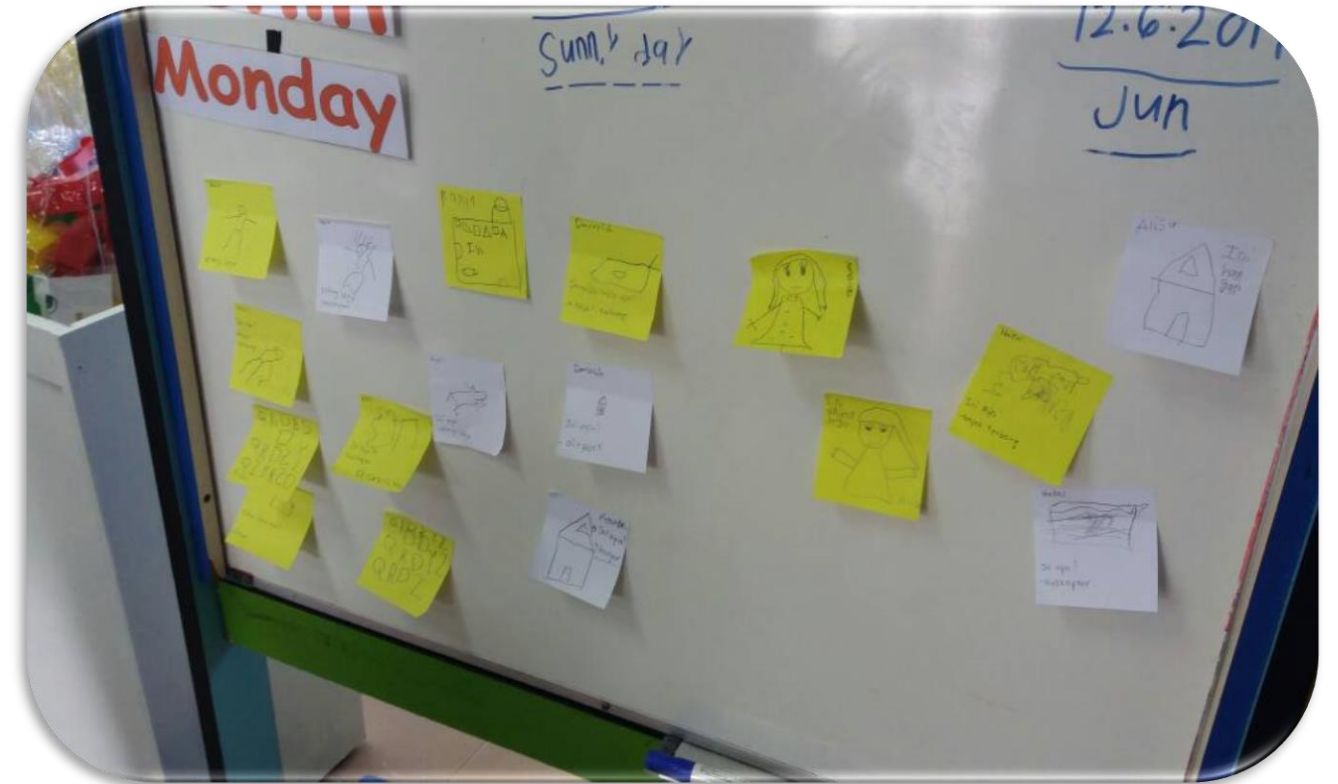
- ✈ Pusat pembelajaran yang akan digunakan oleh kanak² bagi melaksanakan aktiviti Pendidikan STREAM

✈ Aktiviti kanak²



- ✈ Kanak² telah memulakan aktiviti di pusat pembelajaran mulai 13 Jun 2017 setelah proses menyiapkan Tabika KEMAS Pintar STREAM selesai.

✈ Aktiviti kanak²

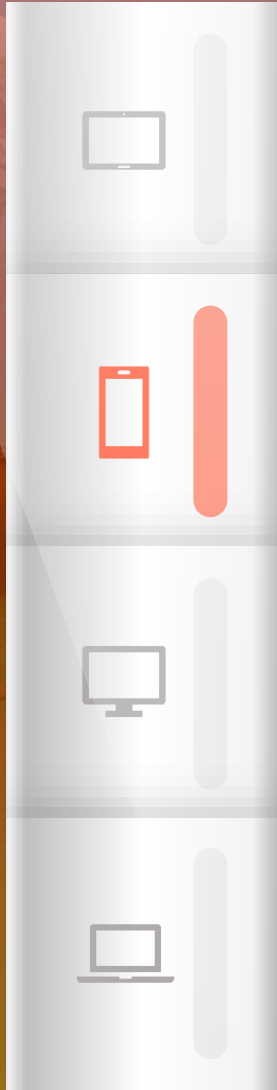


- ✈ Kanak² telah memulakan aktiviti di pusat pembelajaran mulai 13 Jun 2017 setelah proses menyiapkan Tabika KEMAS Pintar STREAM selesai.



PENGISIAN

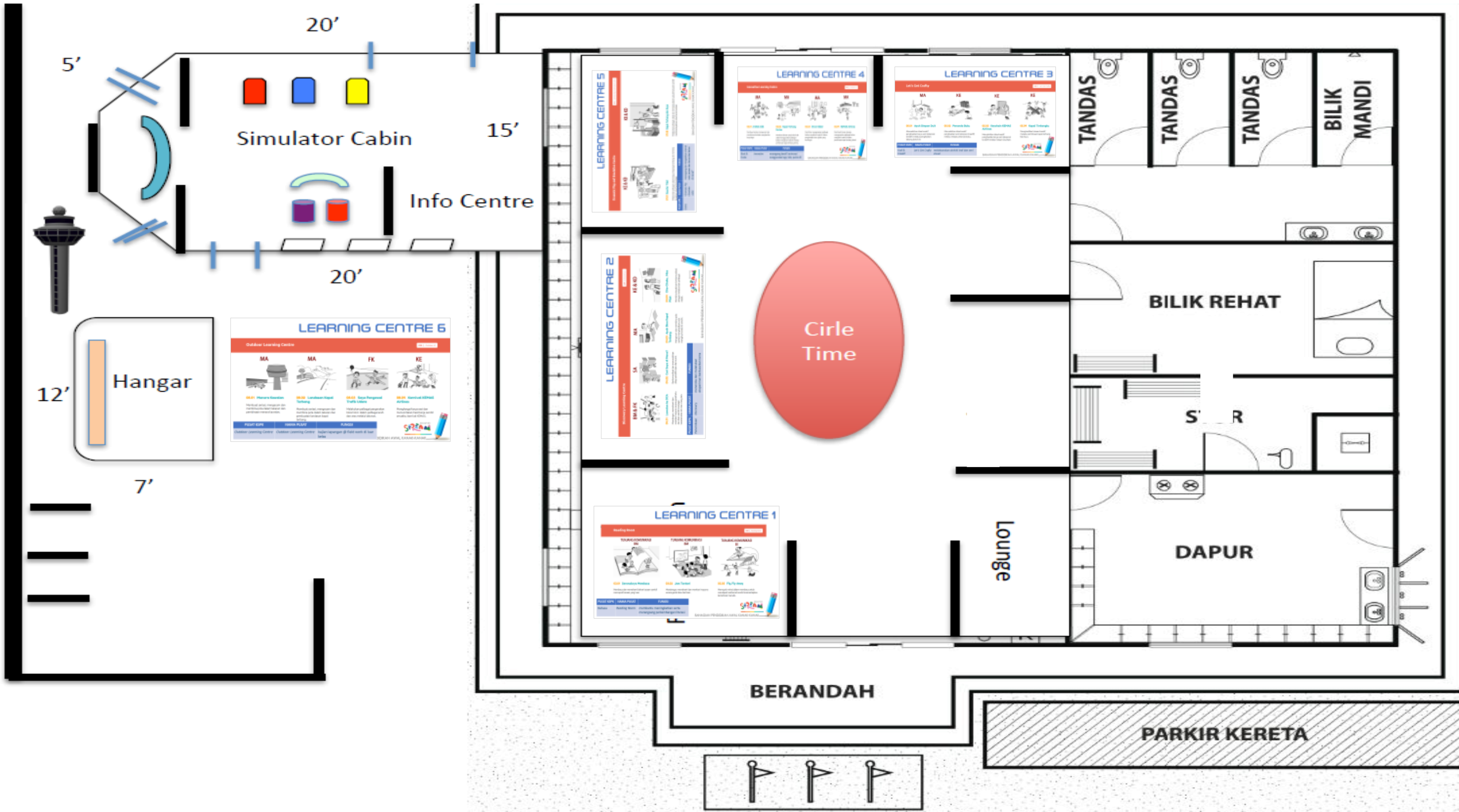
SUBSCRIBE



OO HUAWEI P20
LEICA DUAL CAMERA | AI







Reading Room

C03 | Reading Room

TUNJANG KOMUNIKASI BM



03.01 Seronoknya Membaca

Membaca dan memahami bahan bacaan sambil memupuk bacaan yang luas.

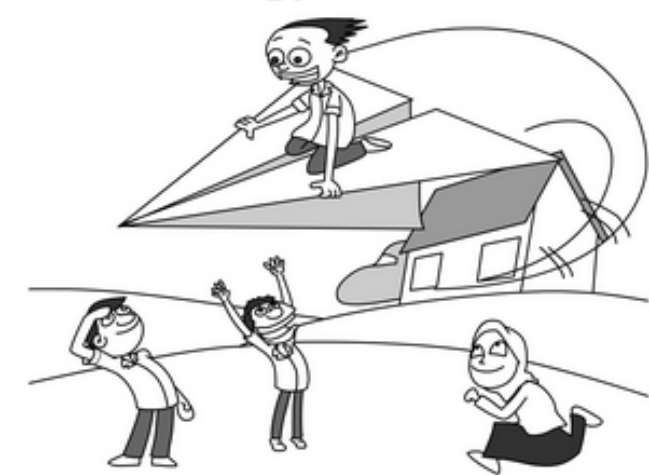
TUNJANG KOMUNIKASI BM



03.02 Jom Tonton!

Mendengar, memahami dan memberi respons secara gerak laku dan lisan.

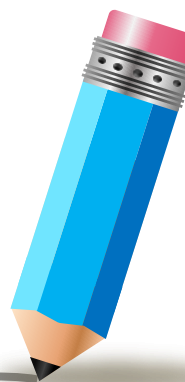
TUNJANG KOMUNIKASI BI



03.03 Fly, Fly Away

Memupuk minat dalam membaca untuk mendapat maklumat sambil memantapkan kemahiran menulis.

PUSAT KSPK	NAMA PUSAT	FUNGSI
Bahasa	Reading Room	membantu meningkatkan serta merangsang perkembangan literasi



LEARNING CENTRE 2

Discovery Learning Centre

C04 | Discovery LC

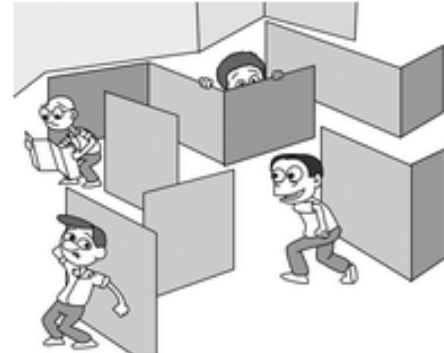
BM & FK



04.01 Lawatan ke DCA

Mendengar, memahami dan memberi respon secara gerak laku dan lisan sambil menjaga keselamatan diri dan orang lain.

SA



04.02 Cari Saya di Mana?

Berkomunikasi dan menunjukkan sikap saintifik dan nilai murni.

MA



04.03 Ayah Bina Kapal Terbang

Mengecam dan membina pola sambil menghasilkan pola mengikut kreativiti sendiri.

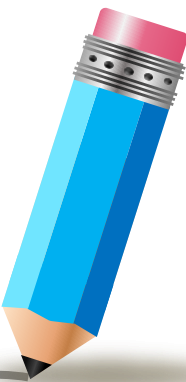
KE & KD



04.04 Cita-Citaku.. Miss Pilot

Membina keyakinan berkomunikasi dengan melakonkan pelbagai watak.

PUSAT KSPK	NAMA PUSAT	FUNGSI
Penerokaan	Discovery	meneroka dan melakukan eksperimen berdasarkan tema



Let's Get Crafty

C05 | Let's Get Crafty

MA



05.01 Ayuh Simpan Duit

Menzahirkan idea kreatif penghasilan karya seni (ekspresi kreatif) melalui penghasilan tabung botol air.

KE



05.02 Penanda Buku

Menzahirkan idea kreatif penghasilan seni (ekspresi kreatif) melalui rekaan penanda buku.

KE



05.03 Keychain KEMAS Airlines

Menzahirkan idea kreatif penghasilan karya seni (ekspresi kreatif) melalui rekaan keychain.

KE



05.04 Kapal Terbangku

Menghasilkan binaan kreatif melalui pembinaan kapal terbang klip kayu.

PUSAT KSPK	NAMA PUSAT	FUNGSI
Kraf & Kreatif	Let's Get Crafty	melaksanakan aktiviti kraf dan seni visual



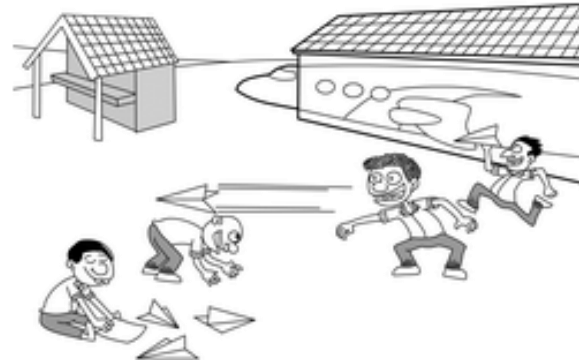
MA



06.01 Arkitek Cilik

Membuat seriasi, mengecam dan membina pola dalam penghasilan karya lego.

MA



06.02 Kapal Terbang Kertas

Membuat binaan yang kukuh dan stabil menggunakan pelbagai bahan mengikut kreativiti melalui pembinaan kapal terbang kertas.

MA



06.03 Straw Glider

Membina menggunakan pelbagai bahan mengikut kreativiti dalam penghasilan straw glider yang berfungsi.

MA



06.04 KEMAS Airlines

Membuat binaan dengan menggunakan pelbagai bahan mengikut kreativiti dalam pembinaan kapal terbang kotak.

PUSAT KSPK	NAMA PUSAT	FUNGSI
Block & Puzzle	<i>Innovation</i>	merangsang kanak ² berinovasi menggunakan lego, blok, puzzle dll



KE & KD



07.01 Kaunter Tiket

Melakonan pelbagai watak kerjaya di lapangan terbang dan membina keyakinan untuk berkomunikasi.

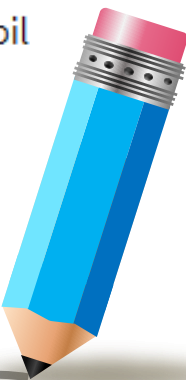
PUSAT KSPK	NAMA PUSAT	FUNGSI
Drama	<ul style="list-style-type: none"> • <i>Dramatic Play</i> • <i>Simulator cabin</i> 	merangsang dan mengalakkan elemen main peranan dan komunikasi dalam diri kanak ²

KE & KD



07.02 Kapal Terbang dan Saya

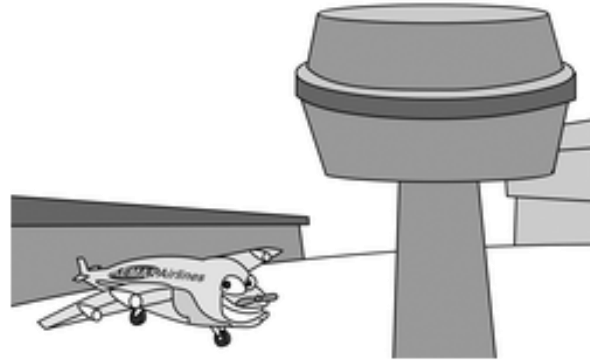
Melakonan pelbagai watak dan memakai pakaian yang bersesuaian sambil membina keyakinan untuk berkomunikasi.



Outdoor Learning Centre

C08 | Outdoor LC

MA



08.01 Menara Kawalan

Membuat seriasi, mengecam dan membina pola dalam lakaran dan pembinaan menara kawalan.

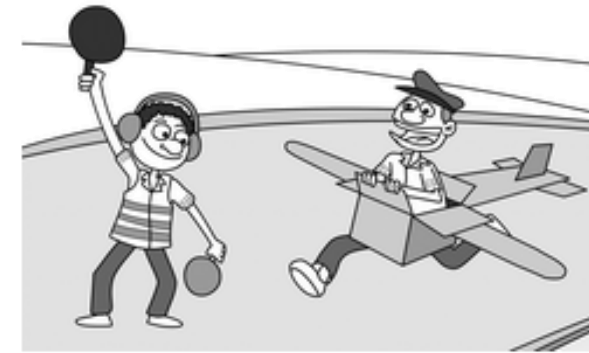
MA



08.02 Landasan Kapal Terbang

Membuat seriasi, mengecam dan membina pola dalam lakaran dan pembuatan landasan kapal terbang.

FK



08.03 Saya Pengawal Trafik Udara

Melakukan pelbagai pergerakan lokomotor dalam pelbagai arah dan aras melalui lakonan.

KE



08.04 Karnival KEMAS Airlines

Menghargai karya sesi dan menceritakan hasil kerja sendiri sewaktu karnival KEMAS.

PUSAT KSPK

NAMA PUSAT

FUNGSI

Outdoor Learning Centre

Outdoor Learning Centre

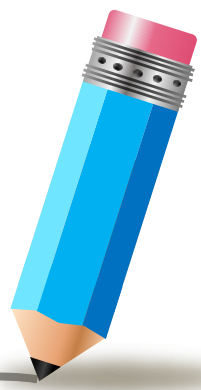
kajian lapangan @ field work di luar kelas



RUMUSAN



00 HUAWEI P20
LEICA DUAL CAMERA | AI



DIDIKAN AWAL KANAK-KANAK

BM = 3 AKTIVITI

BI = 1 AKTIVITI

FK = 2 AKTIVITI

SA = 1 AKTIVITI

MA = 8 AKTIVITI

KE = 7 AKTIVITI

KD = 3 AKTIVITI



**WELCOME TO STREAM
E-LEARNING MODULE**

**25
AKTIVITI**

**14 NILAI
MURNI**

**YAKIN
DIRI**



KAEDAH PELAKSANAAN

AWAL P20
CAMERA DUAL CAMERA | AI



BAHAGIAN PENDIDIKAN AWAL KANAK-KANAK



KEMENTERIAN
PENDIDIKAN
MALAYSIA

Kurikulum Standard Prasekolah Kebangsaan

JADUAL WAKTU



PERUTUKAN WAKTU BI (KSPK)

AP = 500 MIN

BM = 60 MIN

BI = 60 MIN

MA = 40 MIN

AL = 120 MIN

PM = 120 MIN



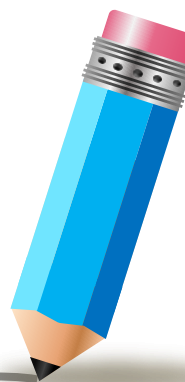
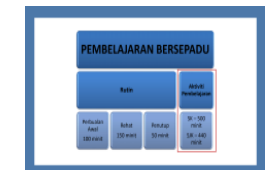
900 minit/ minggu masa digunakan oleh PM dalam aktiviti berkaitan **STREAM** di Tabika KEMAS.

Masa Hari	8.00 - 8.20	8.20 - 8.50	8.50 - 9.20	9.20 - 9.40	9.40 - 10.10	10.10 - 10.50	10.50 - 11.30	11.30 - 11.50	11.50 - 12.00
Isnin	PA	BM	AP	Main Bebas	R	PI/PM	Mate Awal	AP	Penutup
Selasa	PA	Fizikal	BM	AP	E	PI/PM	AP	AP	Penutup
Masa Hari	8.00 - 8.40		8.40 - 9.00	9.00 - 9.30	9.30 - 10.00	10.00 - 10.20	10.20 - 11.50		11.50 - 12.00
Rabu	PI/PM		PA	AP	H	Main Bebas	AP		Penutup
Masa Hari	8.00 - 8.20	8.20 - 8.50	8.50 - 9.20	9.20 - 9.40	9.40 - 10.10	10.10 - 10.30	10.30 - 11.10	11.10 - 11.50	11.50 - 12.00
Khamis	PA	BI	AP	Main Bebas	A	AP			Penutup
Jumaat	PA	Fizikal	BI	AP	T	AP			Penutup

CADANGAN JADUAL 1: KSPK

Bahasa Melayu Bahasa Inggeris

PERUNTUKAN WAKTU			
No.	Bidang Pembelajaran	Pembelajaran Bersepadu (Dalam Mula)	
		Bahasa Pengantar Bahasa Melayu	Bahasa Pengantar Bahasa Inggeris
1.	Bahasa Melayu	60	60
2.	Bahasa Inggeris	60	60
3.	Bahasa Cerdikbeka Terapi	60	60
4.	Abstrak Logik	120	120
5.	Pendidikan Inter-Pendidikan Sosial	120	120
6.	Matematik Awal	40	40
7.	Pembelajaran Bersepadu	500	500
Jumlah		1200	1200



PERUNTUKAN WAKTU

Bil.	Bidang Pembelajaran	Peruntukan Masa Seminggu (Dalam Minit)		
		Bahasa Pengantar Bahasa Melayu	Bahasa Pengantar selain Bahasa Melayu	
1.	Bahasa Melayu	60	60	120 MIN
2.	Bahasa Inggeris	60	60	
3.	Bahasa Cina/Bahasa Tamil*	-	60*	
4.	Aktiviti Luar	120	120	280 MIN
5.	Pendidikan Islam/Pendidikan Moral	120	120	
6.	Matematik Awal	40	40	
7.	Pembelajaran Bersepadu	800	740	500 MIN (AP)
	Jumlah	1200	1200	

PEMBELAJARAN BERSEPADU

Rutin

Aktiviti Pembelajaran

Perbualan Awal
100 minit

Rehat
150 minit

Penutup
50 minit

SK – 500 minit
SJK – 440 minit



WAY FORWARD



CADANGAN NAMA TABIKA

- Tabika **KEMAS Pintar STREAM**





PELANCARAN

Majlis Pelancaran di Tabika KEMAS Al-Ghazale, Chabau, Melaka



ELEMEN ROBOTIK

Robotik dijadikan cabang kepada STREAM



PENYELARASAN MODUL

Menggabungkan modul sedia ada supaya tidak bertindan (cth: Sains, Math)



PROGRAM STREAM

Melaksanakan program seperti STREAM CAMP, KARNIVAL STREAM dll.



STEERING COMMITTEE

Terdiri daripada pakar² akademik sebagai pakar rujuk STREAM



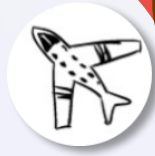
PROMOSI

Promosi berterusan – KEMAS PENERAJU STREAM



PENTAKSIRAN

Penilaian berdasarkan IPPK (sistem sedia ada) – KPI STREAM (tunjang berkaitan)



KAJIAN KEBERKESANAN & PILOT PROJEK

- Kajian keberkesanan STREAM (Pilot)
- Memperluaskan projek rintis di KEMAS seluruh Malaysia.



LATIHAN BERTERUSAN

- Membangunkan Modul TOT STREAM
- Latihan kepada personel PAK (bukan sahaja PM)

